

ГОСУДАРСТВЕННЫЙ КОМИТЕТ ПО ИМУЩЕСТВУ РЕСПУБЛИКИ БЕЛАРУСЬ

ТЕХНИЧЕСКИЙ ПАСПОРТ

на здание

Крупское бюро Борисовского филиала Республиканского унитарного предприятия "Минское областное агентство по государственной регистрации и земельному кадастру"
(наименование организации по государственной регистрации недвижимого имущества, прав на него и сделок с ним)

Наименование: Здание гаража

Назначение: 2 26 02 - Здание специализированное автомобильного транспорта

Инвентарный номер: 613/С- 14439

Адрес: 222001, Республика Беларусь, Минская обл., Крупский р-н, г. Крупки, ул. Московская, 7Б

Составлен по состоянию на: 06.12.2019

Составил 09.12.2019 (дата) (подпись) Т.А. Белая (инициалы, фамилия)

Проверил 09.12.2019 (дата) (подпись) М.И. Андрейко (инициалы, фамилия)

Уполномоченное должностное лицо 19.12.2019 (дата) (подпись) М.И. Андрейко (инициалы, фамилия)



Отметки

1. Общие сведения о здании

1. Кадастровый номер земельного участка	623050100001002654 (0.1156)
2. Литер	A1/к
3. Количество надземных этажей, шт.	1
4. Количество подземных этажей, шт.	0
5. Год постройки (дата приемки в эксплуатацию)	1970
6. Год реконструкции	-
7. Физический износ, %	55
8. Объем здания, куб.м	1564
9. Наружная площадь (площадь застройки), кв.м.	399 (399)
10. Общая площадь здания, кв.м	360.8
11. Нормируемая площадь здания, кв.м	360.8
12. Количество нежилых изолированных помещений, шт.	0
13. Общая площадь нежилых изолированных помещений, кв.м	-
14. Нормируемая площадь нежилых изолированных помещений, кв.м	-
15. Количество жилых изолированных помещений (квартир), шт.	0
16. Жилая площадь жилого дома (общежития, жилого здания специального назначения), кв.м	-
17. Общая площадь жилых помещений (квартир) жилого дома, кв.м	-
18. Общая площадь квартир по СНБ, кв.м	-
19. Общая площадь жилых помещений общежития, жилого здания специального назначения, кв.м	-
20. Общая площадь помещений общежития, жилого здания специального назначения, кв.м	-
21. Площадь балконов, лоджий, террас и т.п. без учета коэффициентов, кв.м	-
22. Площадь балконов, лоджий, террас и т.п. жилых помещений с учетом коэффициентов, кв.м	-
23. Количество машино-мест, шт.	0
24. Площадь машино-мест, кв.м	-
25. Вид конструкции здания	Бескаркасная
26. Материал наружных стен	Кирпич

2. Сведения о стоимости

Вид стоимости	Дата определения (год уровня цен)	Стоимость, руб.	Документ о стоимости
1	2	3	4
Остаточная стоимость	31.07.19	0.00	Справка КУП "Крупский районный комбинат бытового обслуживания" от 31.07.2019 № 6/н

3.1. По жилым помещениям

Распределение квартир по числу комнат

Жилые

Жилые

Балконы

Наименование

3.1. По жилым помещениям

Распределение квартир по числу комнат

Наименование	Отопление							Жилые помещения в общежитиях	Жилые помещения в жилых зданиях специального назначения	Иные жилые помещения	Всё
	однокомнатные	двухкомнатные	трехкомнатные	четырёхкомнатные	пятикомнатные	более пяти комнат	итого				
1	2	3	4	5	6	7	8	9	10	11	12
Количество жилых помещений (квартир), шт.	-	-	-	-	-	-	-	-	-	-	-
Количество жилых комнат, шт.	-	-	-	-	-	-	-	-	-	-	-
Жилая площадь, кв. м	-	-	-	-	-	-	-	-	-	-	-
Общая площадь жилых помещений (квартир) жилого дома, кв. м	-	-	-	-	-	-	-	-	-	-	-
Общая площадь жилых помещений общежития (жилого здания специального назначения), кв. м	-	-	-	-	-	-	-	-	-	-	-
Общая площадь квартир по СНБ, кв. м	-	-	-	-	-	-	-	-	-	-	-
Общая площадь здания, кв. м	-	-	-	-	-	-	-	-	-	-	-

3.2. По нежилым помещениям

Назначение	Трансп.	Всего
1	2	3
Нормируемая площадь, кв. м	360,8	360,8
Общая площадь, кв. м	360,8	360,8

3.3. Благоустройство жилых помещений

Наименование показателя	печное	Центральное		Водопровод	Канализация		Горячее водоснабжение	Ванны (души)	Газ (газоснабжение)	Напольные электроплиты (варочные панели)
		от ТЭЦ или групповой (районной) котельной	от индивидуальных отопительных устройств на _____		центральная (уличная)	местная				
1	2	3	4	5	6	7	8	9	10	11
Количество изолированных жилых помещений (квартир), шт.	-	-	-	-	-	-	-	-	-	-
Общая площадь жилых помещений, кв. м	-	-	-	-	-	-	-	-	-	-

Подпись исполнителя



4. Техническое описание
4.1 Техническое описание здания

№ п/п	Наименование конструктивных элементов и инженерных систем	Описание конструктивных элементов и инженерных систем
1	2	3
1	Фундамент	Бетон
2	Наружные стены	Кирпичи
3	Внутренние стены	Кирпичи
4	Перегородки	Кирпичи
5	Перекрытия	Дерево
6	Крыша (кровля)	Асбестоцементный волнистый лист
7	Полы	Бетон Наличие теплых полов: Нет
8	Окна	Деревянные изделия, Стеклоблоки
9	Двери, ворота	Металлические изделия, Деревянные изделия
10	Отделочные работы:	-
10.1	наружная отделка стен	Нет
10.2	внутренняя отделка	Нет
11	Инженерные системы:	-
11.1	отопление	Нет
11.2	водопровод и канализация:	-
11.2.1	холодное водоснабжение	Нет
11.2.2	канализация	Нет
11.2.3	горячее водоснабжение	Нет
11.2.4	ванны, душ	Нет
11.3	система электрооборудования:	-
11.3.1	электроснабжение	Централизованная система
11.3.2	подключение электроплит	Нет
11.4	газоснабжение	Нет
11.5	вентиляция	Вентиляция с естественным побуждением
11.6	мусоропровод	Нет
11.7	лифты	Нет
11.8	иные	-
12	Прочие	-

Описание конструктивных элементов и инженерных систем***

м. куб.м
м. кв.м
%, %*
(материал)
посредств
распределен

Литер		Описание конструктивных элементов и инженерных систем***																				
1	2	3	4	5	6	7	8	9	10	11	12	13	14	15	16	17	18	19	20	21	22	
А1/к	Наименование	Год постройки (дата приемки в эксплуатацию)	Износ, %*	Площадь, кв.м*	Объем, куб.м	фундамент	стены	перегородки	перекрытия	крыша	полы	окна	двери, ворота	отделка	отопление	водопровод	канализация	электро-снабжение	газо-снабжение	иные	прочие	
1	Здание гаража	1970	55	399 (399)	1564	-	-	-	-	-	-	-	-	-	-	-	-	-	-	-	-	-

* Для незавершенных строений указывается готовность, %.

** Указывается наружная площадь и площадь застройки, а в отношении погребов и т.п. — площадь по внутреннему периметру.

*** По основному строению описание конструктивных элементов и инженерных систем в данной таблице не приводится. При внесении сведений по сооружениям графы 5 – 22 объединяются.

Примечание:

Количество страниц технического паспорта : 5

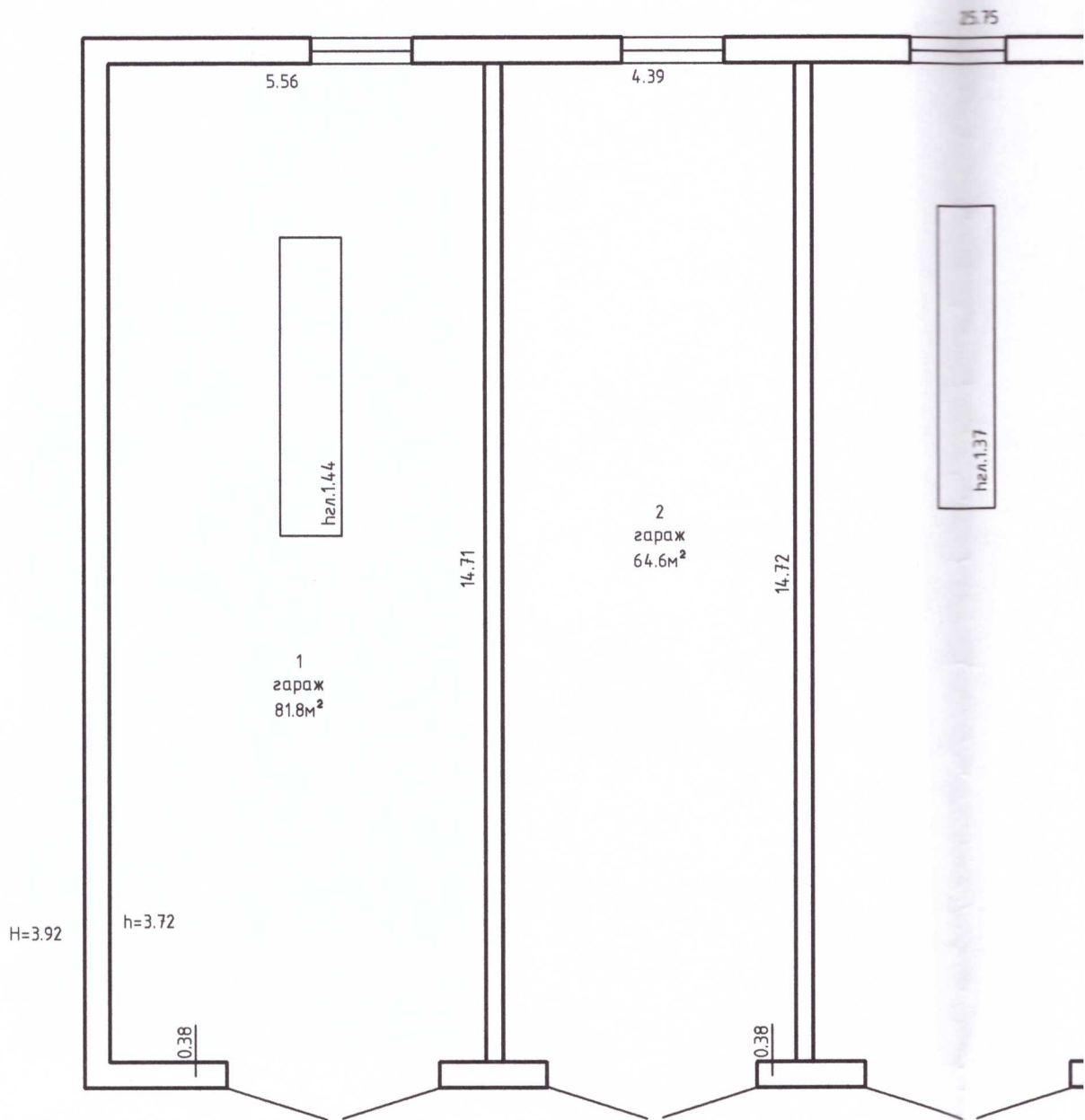
Приложение: 1. поэтажные планы на 1 л.; 2. Ситуационный план на 1 л.



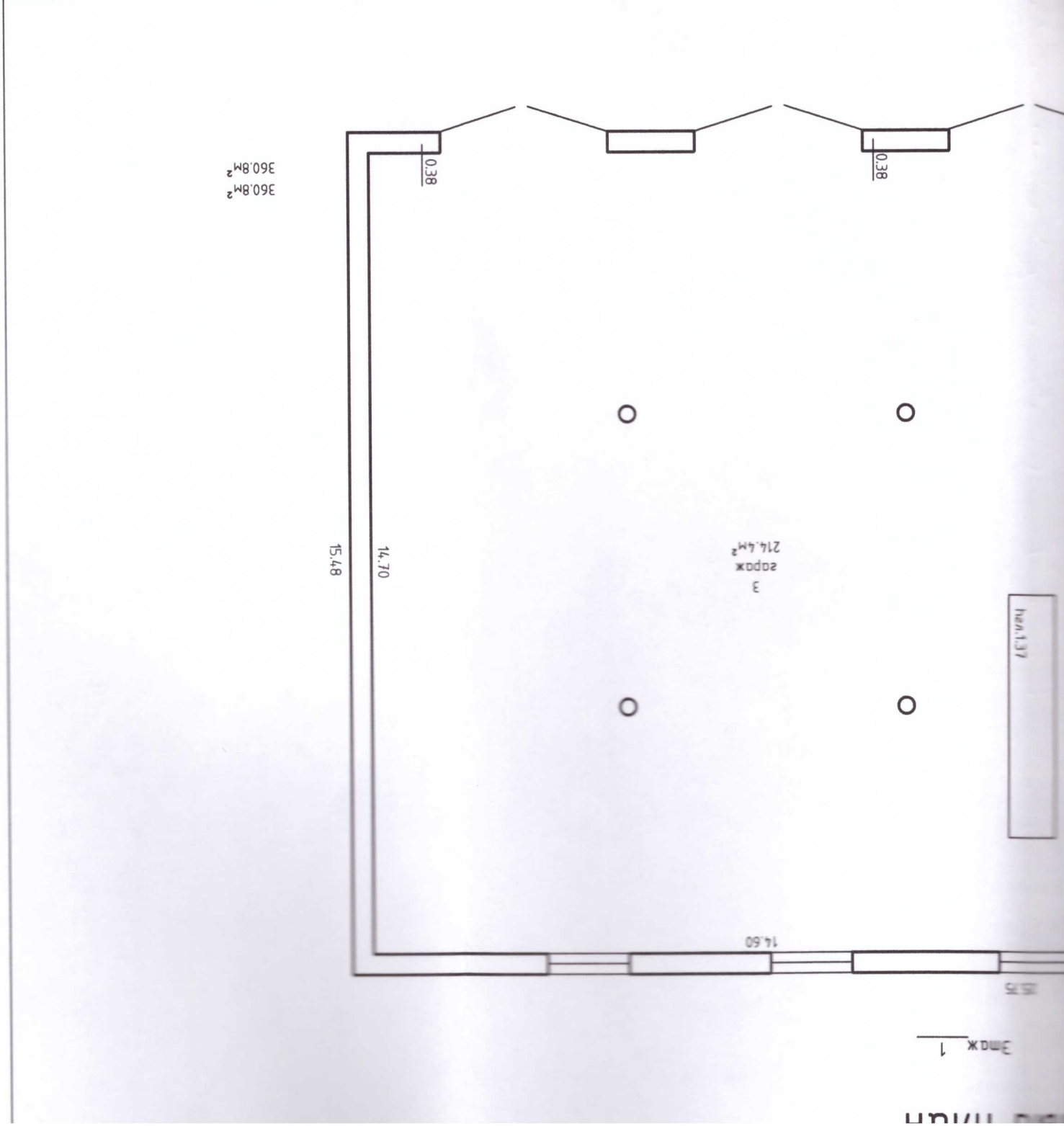
Поэтажный план

Секция(подъезд) _____

Этаж 1

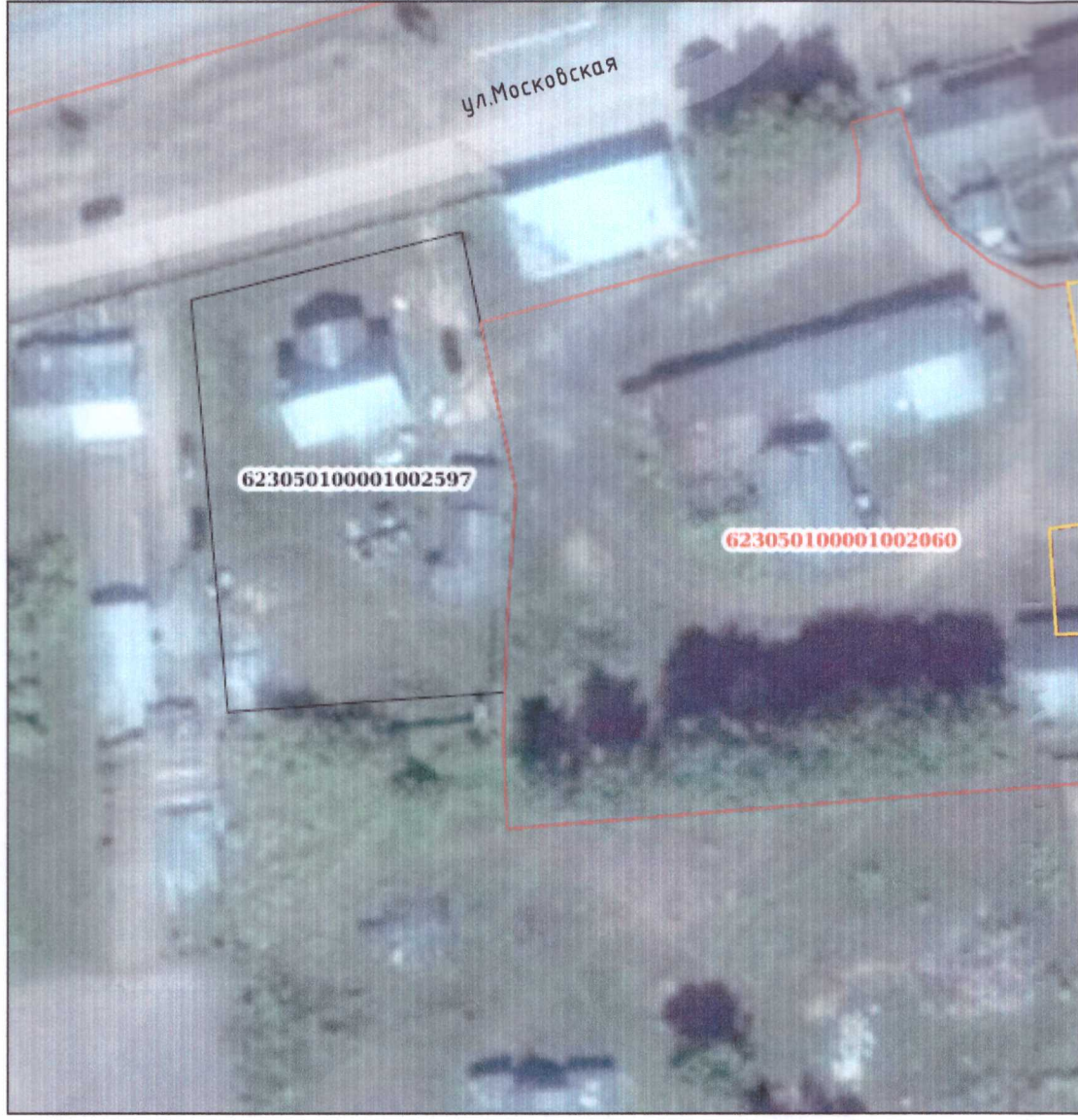


Крыпское бюро белорусский филиал РУП "Минское областное агентство по государственной регистрации и земельному кадастру"		Здание сарая	
222001, Республика Беларусь, Минская обл., Крыпский р-н, с.Крыпки, ул.Московская, 7Б			
Лічэр-А1/к		Пад'езд(секцыя): Этаж: 1	
Составлен по состоянию: 06.12.2019			
Масштаб	Ліст-1	Индивидуальный, ФИО	Подпись
1:100			Дата
Составил	Ліст-1	Т.А.Белая	09.12.2019
Назвал		Т.А.Белая	09.12.2019
Проверил		М.И.Андрейко	09.12.2019



Этаж: 1

Ситуационный



УСЛОВНЫЕ ОБОЗНАЧЕНИЯ

литера строений
линии контуров строений

іў план



Крупское бюро Борисовский филиал РУП "Минское областное агентство по государственной регистрации и земельному кадастру"			
здание гаража			
222001, Республика Беларусь, Минская обл., Крупский р-н, г.Крупки, ул.Московская, 7Б			
Система координат: местная			
Составлен по состоянию: 06.12.2019			
Масштаб	Лист-1	Листов-1	Стр.
1:500	Инициалы, ФИО	Подпись	Дата

РЕСПУБЛИКА БЕЛАРУСЬ
ЕДИНЫЙ ГОСУДАРСТВЕННЫЙ РЕГИСТР НЕДВИЖИМОГО
ИМУЩЕСТВА, ПРАВ НА НЕГО И СДЕЛОК С НИМ

Государственный комитет по имуществу Республики Беларусь

РУП "Минское областное агентство по государственной регистрации и
земельному кадастру"

Борисовский филиал

Крупское бюро

СВИДЕТЕЛЬСТВО (УДОСТОВЕРЕНИЕ) № 613/1056-2660
О ГОСУДАРСТВЕННОЙ РЕГИСТРАЦИИ

По заявлению № 988/20:1056 от 14 апреля 2020 года

в отношении **капитального строения** с инвентарным номером
613/С-14439, расположенного по адресу: Минская обл., Крупский р-н,
г. Крупки, ул. Московская, 7, площадь - 360.8 кв.м., назначение -
Здание специализированное автомобильного транспорта,
наименование - Здание гаража

произведена государственная регистрация:

1. создания эксплуатируемого капитального строения;
2. возникновения права собственности на капитальное строение, правообладатель - административно-территориальная единица Крупский район;
3. возникновения прав, ограничений (обременений) прав на капитальное строение (право хозяйственного ведения), правообладатель - юридическое лицо, резидент Республики Беларусь Коммунальное унитарное предприятие "Крупский районный комбинат бытового обслуживания".

Приложения: нет

Примечания:

Свидетельство составлено 14 апреля 2020 года

Регистратор *Волков Александр Александрович* 1056

М.П.

(подпись)

Лист 1 из 1



РЕСПУБЛИКА БЕЛАРУСЬ
ЕДИНЫЙ ГОСУДАРСТВЕННЫЙ РЕГИСТР НЕДВИЖИМОГО
ИМУЩЕСТВА, ПРАВ НА НЕГО И СДЕЛОК С НИМ

Государственный комитет по имуществу Республики Беларусь

РУП "Минское областное агентство по государственной регистрации и
земельному кадастру"

Борисовский филиал

Крупское бюро

СВИДЕТЕЛЬСТВО (УДОСТОВЕРЕНИЕ) № 613/1056-550
О ГОСУДАРСТВЕННОЙ РЕГИСТРАЦИИ

По заявлению № 1517/19:1056 от 05 июня 2019 года

в отношении **земельного участка** с кадастровым номером
623050100001002654, расположенного по адресу: Минская обл.,
Крупский р-н, г. Крупки, ул. Московская, 7, площадь - 0.1156 га,
целевое назначение - Земельный участок для обслуживания гаража

произведена государственная регистрация:

1. создания земельного участка (иные основания, предусмотренные законодательством Республики Беларусь);
2. возникновения права собственности Республики Беларусь на земельный участок, правообладатель - Республика Беларусь;
3. возникновения прав, ограничений (обременений) прав на земельный участок (право постоянного пользования), правообладатель - юридическое лицо, резидент Республики Беларусь Коммунальное унитарное предприятие "Крупский районный комбинат бытового обслуживания";
4. возникновения прав, ограничений (обременений) прав на земельный участок (ограничения (обременения) прав на земельные участки, расположенные на природных территориях, подлежащих специальной охране (в водоохранной зоне реки, водоема)).

Приложения:

1. земельно-кадастровый план земельного участка

Примечания: Земельный участок имеет ограничения (обременения) прав в использовании земель. Виды ограничений (обременений) прав: земельные участки, расположенные на природных территориях, подлежащих специальной охране (в водоохранной зоне реки, водоема), код - 2,4, площадь - 0.1156 га.

Свидетельство составлено 11 июня 2019 года

Регистратор *Волков Александр Александрович 1056*

М.П.

Лист

(подпись)

из 2



А	Зарегистрированные земельные участки отсутствуют
Б	1:2060
До	Кадастровый блок и номер земельного участка
И	Точки

ОПИСАНИЕ СМЕЖНЫХ ЗЕМЕЛЬ

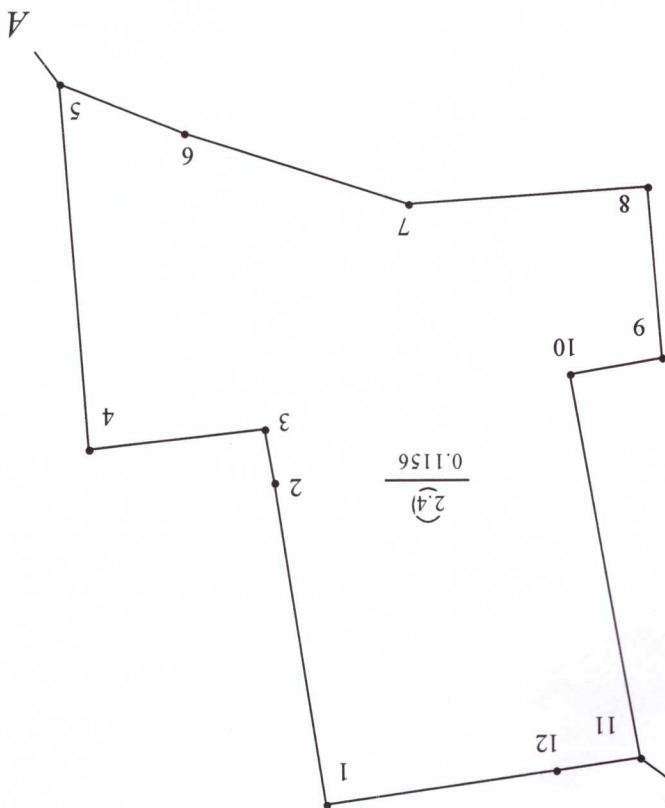
Сведения об организации, выдавшей документ
 Крупное бюро белорусского филиала РУП
 "Минское областное агентство по
 государственной регистрации и земельному
 кадастру"
 Регистратор недвижимост
 11.06.2019



0.2500 - код охранной зоны и ее площадь
 - граница земельного участка
 - точка поворота границы земельного участка

УСЛОВНЫЕ ОБОЗНАЧЕНИЯ

(2)



Номера точек	Метры
1-2	21.75
2-3	3.55
3-4	11.73
4-5	24.49
5-6	8.76
6-7	15.79
7-8	15.94
8-9	11.50
9-10	6.13
10-11	26.01
11-12	5.62
12-1	15.47

0.1156 га
 Минская обл., Крупский р-н, с. Крупки, ул. Московская, 7
 Земельный участок для обслуживания гаража
 Земли населенных пунктов, садоводческих товариществ, дачных кооперативов
 1:500
 таб плана:
 вид назначения:
 вид земель:
 таб плана: